



Общие сведения

Программатор ULTRA (далее – программатор) – это программное обеспечение для быстрой настройки автомобильных охранных, противоугонных и других систем (далее – систем) производства компании “Альтоника”.

Основные возможности программатора:

- Простое подключение, удаление и обновление программных модулей для настройки различных систем
- Совместимость со всеми аппаратными средствами настройки систем производства компании “Альтоника”
- Возможность сохранения типовых настроек систем



Требования к компьютеру

Минимальные требования:

Процессор – Pentium 166

Объем ОЗУ – 32 Мб

Емкость жесткого диска – 1 Гб

Операционная система – Windows 98

Рекомендуемые требования:

Процессор – Celeron 700 или выше

Объем ОЗУ – 256 Мб или больше

Емкость жесткого диска – 20 Гб или больше

Операционная система – Windows 2000 или выше



Установка программы

1. Установите компакт-диск “Программатор ULTRA” в CD-ROM привод компьютера. Через некоторое время на экране появится окно **Мастера установки программы**. Если на Вашем компьютере отключен режим автозапуска, запустите файл **UltraProgrammer_Russian.exe** из корневой директории компакт-диска.
2. Следуйте подсказкам, не меняя рекомендованных установок.
3. После окончания установки нажмите кнопку **Готово**.

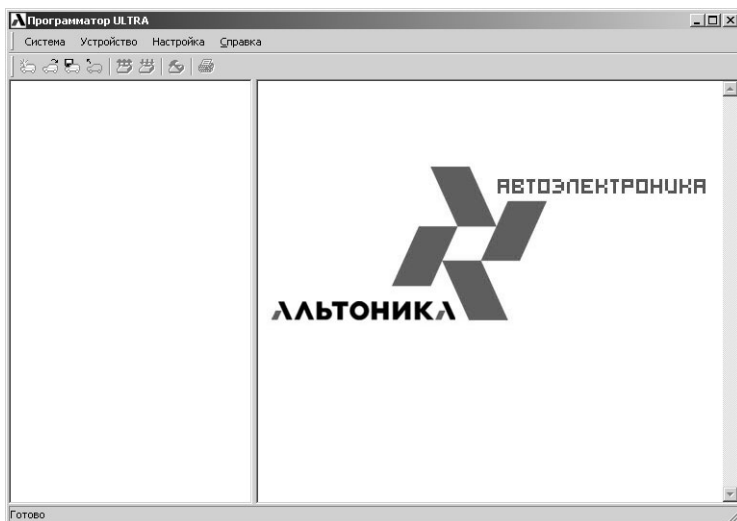
Программа установлена и может быть запущена или двойным щелчком по ярлыку **Программатор Ultra** на **Рабочем столе**, или через **Пуск\Программы\Альтоника\Программатор Ultra\Программатор Ultra (Start\Programs\Альтоника\Программатор Ultra\Программатор Ultra)**.



Работа с программой

При первом запуске программа запросит номер лицензии. Номер лицензии указан на упаковке компакт-диска. После ввода номера появится основное окно программы.

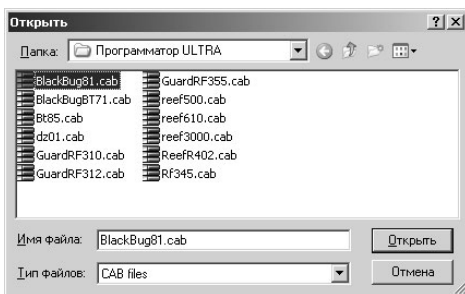
В основном окне программы расположены: меню, панель инструментов, строка состояния и два рабочих окна:





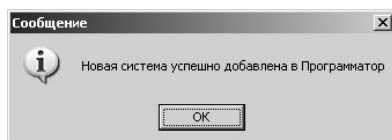
Подключение программного модуля системы

Для подключения программного модуля системы выберите пункт меню **Настройка\Новая система** или нажмите на первую кнопку панели инструментов. Появится стандартное окно выбора файла:



Программные модули поставляются в виде файлов с расширением **.cab**. Модуль нужной системы Вы можете получить, обратившись в отдел продаж компании "Альтона". Выберите файл нужной системы и нажмите кнопку **Открыть**.

При успешном подключении появится сообщение:



Нажмите **ОК**. Программный модуль подключен. К Программатору ULTRA может быть подключено несколько программных модулей различных систем.

Если на Вашем компьютере установлена ОС Windows Vista, то при попытке добавить новый программный модуль системы в Программатор Ultra, может появиться сообщение о невозможности добавить систему и предложение перезапустить программу и попробовать еще раз. В этом случае необходимо сделать следующее:

1. Закройте Программатор Ultra.
2. Найдите место, куда Вы установили Программатор Ultra.
3. Запустите его, нажав правой кнопкой мыши на файле Ultra Programmer_Russian.exe и выберите пункт "Запустить с правами администратора".

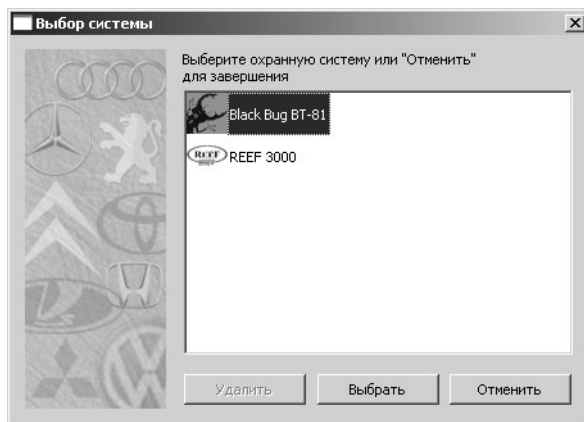
Далее можно добавлять необходимые программные модули обычным образом.



Настройка системы

Перед началом настройки системы к компьютеру и системе должно быть подключено оборудование для программирования (см. Рекомендации по установке и настройке системы). Система должна быть переведена в режим, в котором возможно программирование с помощью компьютера.

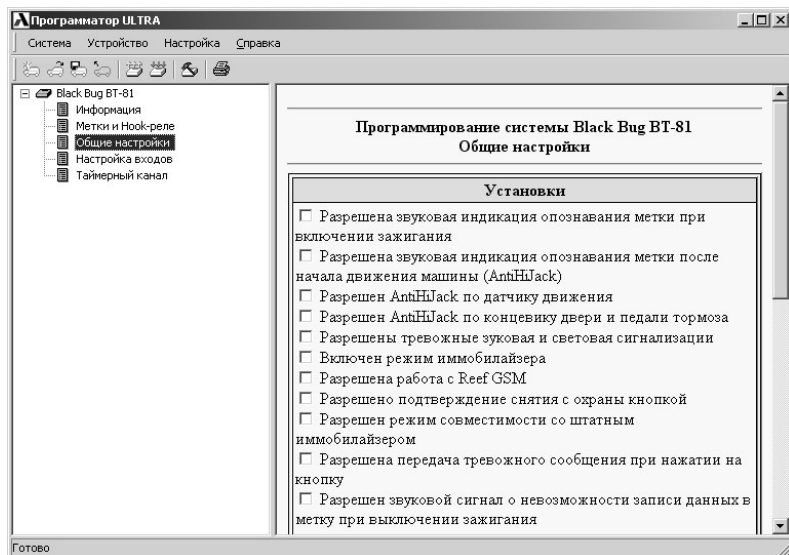
Выберите пункт меню **Система\Выбрать**. Появится окно выбора системы:



Выберите нужную систему и нажмите **Выбрать**.

Открыть программатор с готовой для настройки системой можно непосредственно через **Пуск\Программы\Альтоника\Программатор Ultra\Ярлык системы**.

В левом рабочем окне появится дерево страниц настройки системы, а в правом — выбранная страница:



Для обеспечения возможности связи с системой установите нужный номер COM-порта в меню **Настройка\Выбор COM порта**.

Настройка системы осуществляется в соответствии с Рекомендациями по установке и настройке системы.

Запись настроек в программируемое устройство и чтение из устройства осуществляется командами **Система\Записать** в устройство и **Система\Считать** из устройства или кнопками панели инструментов.

Выбранную страницу настройки можно распечатать командой **Система\Печать** или кнопкой панели инструментов.

Закреть систему можно командой **Система\Закреть** или кнопкой панели инструментов.



Сохранение конфигурации системы в файл

Для сохранения всех настроек системы (конфигурации) в файл выберите пункт меню **Система\Сохранить** в файл или нажмите третью кнопку панели инструментов. Появится стандартное окно сохранения файла. Выберите или создайте папку для сохранения файла конфигурации, наберите название файла и нажмите **Сохранить**.

В дальнейшем вы можете пользоваться сохраненными файлами для быстрой настройки однотипных систем. Для этого выберите пункт меню **Система\Открыть** из файла или нажмите вторую кнопку панели инструментов.



Панель инструментов

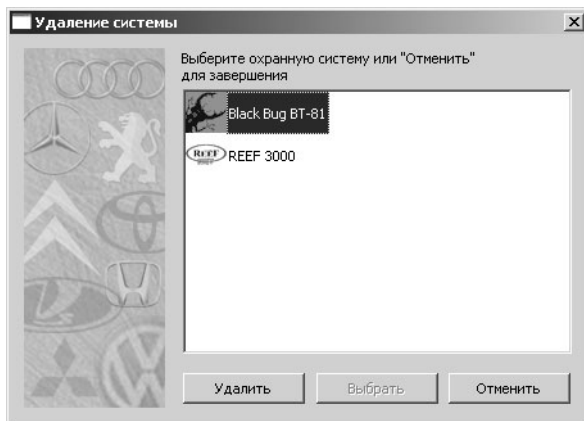
Название команды	Иконка	Описание
Выбрать		Выбрать систему из списка
Открыть из файла		Открытие сохраненной ранее конфигурации из файла *.ur
Сохранить в файл		Сохранение текущей конфигурации в файл *.ur
Заккрыть		Заккрыть текущую конфигурацию
Считать из устройства		Чтение установок из программируемого устройства
Записать в устройство		Запись установок в программируемое устройство
Выбор COM порта		Выбор порта подключения системы
Печать		Печать страницы настройки



Удаление или замена программного модуля

Если Вы не предполагаете в дальнейшем настраивать систему, программный модуль которой подключен к программатору, его можно удалить. Удаляемая система должна быть закрыта.

Выберите пункт меню **Настройка\Удалить систему**. Появится окно удаления системы:



Выберите систему и нажмите **Удалить**.

Если Вам необходимо заменить программный модуль системы на его новую версию, сначала удалите старый модуль, а затем – подключите новый.

